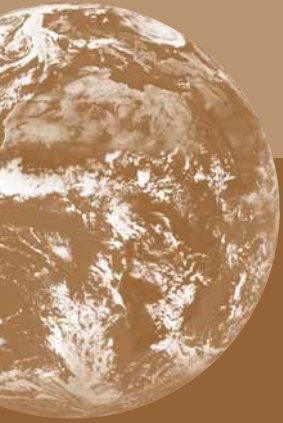


WOMEN AND EARTH

Schule für schamanische Heilwege



News letter

Nr. 7

März/April 2011

Die Themen dieser Ausgabe:

- 8 Tore zur weiblichen Ganzheit
- Frühlings-Tagundnachtgleiche
- Die Schutzschilde der menschlichen Natur
- Wilde Hexenküche
- The Psychodynamics of Mirroring and Empowerment
- Die Ausbildungen bei Women and Earth
- Infoabende





8 Tore zur weiblichen Ganzheit

**Beginn 1. Tor:
Die Frühlingskraft
9. bis 13. März 2011**



Als Teil der Natur empfangen, gebären, blühen und sterben wir wie diese – viele Male während einer Lebensreise. Wir tanzen auf einem Lebensrad in die Richtungen des Himmels. Acht Richtungen sind es und im Verlauf eines Jahres gibt es acht Zeitpunkte oder Tore, wo es leichter fällt, sich mit der Natur in Einklang zu bringen.

Im Jahreskreis lässt sich ein Fokus für die eigenen Energien finden, hier lässt sich erkennen, was unser Leben sowohl als Individuum wie auch als Teil einer Gemeinschaft fördert und bereichert.

Verbunden und in Harmonie mit der Natur zeigt sich ein Weg zur Ausgewogenheit der physischen, emotionalen, geistigen und spirituellen Teile unseres Wesens.



Frühlings-Tagundnachtgleiche

Das Fest der erwachenden Erde. Pflanzen – Tier- und die Menschenwelt kommt mit dem Aufsteigen der Lebenskraft in Kontakt. Wir feiern das Ende des Winters, die Ankunft des Frühlings und das wieder erwachende Leben. Eine Zeit der Freude, da nun alles wieder spriesst und die Natur überall auflebt. Das Leben geht weiter und kaum denkst Du noch an die kalten Wintertage.

Datum und Zeit:
Samstag,
19. März 2011

Genauere Details ab
Anfang März auf
unserer Homepage.



*Zwischen unseren beiden Leben,
da ist auch das Leben der
Kirschblüte.*



Die Schutzschilde der menschlichen Natur

Initiatorische Naturerfahrung: Norden – Winterschild

Datum und Zeit:
6. bis 10. April 2011

Ort:
Villa Cassandra, JU
www.villakassandra.ch

Im Winter schläft das Leben, es wartet. Geborgen im Schoss der Erde schlummern die Samen und bereiten sich auf den richtigen Zeitpunkt vor zu erwachen.

Im Norden finden wir den Ort der Weisheit. Wir kommen aus der Wärme des Südens, gehen durch die innere Dunkelheit des Herbstes und begegnen nun den harten Zeiten des Winters. Um sie zu meistern benötigen wir alle unsere gebündelten Erfahrungen, unseren Schatz an persönlicher Weisheit.

Wir müssen lernen, unsere Erfahrungen zu sammeln, bedeutungsvolle Informationen auszusortieren und sie mit anderen zu teilen.

*Ask who keeps the wind.
Ask what is sacred.
Margret Atwood*

Kursleiterin:
Susann Belz

Kosten
Fr. 480.-- bis 600.--

Seminarinhalt

- Schwellenrituale als Einweihung in neue Lebensphasen
- Jahreskreis, die Rhythmen der Erde
- Was ist meine wirkliche Aufgabe in diesem Leben
- Wie diene ich der Gemeinschaft
- Der Weg des Councils

Wilde Hexenküche

Datum

15. bis 17. April 2011

Ort:

Villa Cassandra, JU
www.villakassandra.ch

**Kursleiterinnen:**

Monika Küttel und
Cäcilia Hess

Kosten

Fr. 300.--

Seit Urzeiten sind Pflanzen unsere Nahrungs- und Heilmittel. Mit jeder Jahreszeit wachsen Pflanzen, die genau die Heilstoffe enthalten welche Körper, Geist und Seele brauchen um im Gleichgewicht zu sein.

In jedem der Kurse lernen Sie verschiedene Pflanzen kennen und können mit all Ihren Sinnen deren vielfältige Wirkungs- und Anwendungsmöglichkeiten erleben.

Wir werden zusammen unter Verwendung der Pflanzen kochen sowie Elixiere, Salben, Tinkturen, Öle und Tees zubereiten.

In Pflanzenmeditationen reisen Sie zu Ihrer ganz persönlichen Heilpflanze. Wir nehmen uns Zeit, dem Wesen der Pflanze intuitiv zu begegnen.



The Psychodynamics of Mirroring and Empowerment

**Initiatorische Naturerfahrung:
Vertiefung der Methode des Spiegels**

This will be an advanced training with the focus on mythology, archetypes and landscapes and the mirror of nature; it will be a training for experienced guides, trainees and people who has experience in/with the art of mirroring.

Datum
10. bis 15. Mai 2011

Ort:
Villa Cassandra, JU
www.villakassandra.ch

We go over the treshold to nature, looking for 4 shields and archetypes:

- South – landform as archetype
- West – shadow, signs of initiation, tension
- North – myth, story, heroic mythology
- East – signs of invisible, letting spirit speak through us

Kursleiterinnen:
Meredith Little and
Team

... and bring back the story. In the training for mirroring will be the focus on different levels of storytelling and mirroring: verbal, movement, dancing, songs, paintings ... also important will be the reflection on a metalevel again and agian.

Kurssprache:
Englisch mit teilweiser
Übersetzung

Basics: Telling one's own story is an ancient art. Nowadays, we have forgotten how to listen and how to tell. Yet the very survival of our species depends on our ability to communicate with each other in such ways as to be mutually enriched by the telling and the listening. If we cannot tell with expression, our life is mute. If we cannot listen like a mirror, we cannot reflect back the wholeness of body, soul, mind and spirit of the teller. The best stories are about human-nature: that is, the human of us which is, after all, nature, nature that has always been the body, psyche, mind and spirit of the human species.

Kosten
Fr. 550.-- bis 700.--



Die Ausbildungen bei Women And Earth

Nächster Infoabend:

Basel

16.3./24.5.2011

Freiburg

1.3./28.3./23.5.2011

Zeit: jeweils

19.00 – 21.00 Uhr

- Schamanische Heilwege
- Der Tanz vom Leben und vom Sterben
- Begleitung von Visionssuche und Übergangsritualen
- Naturorientierte Prozessbegleitung



*One day, you
finally knew what you had
to do and
began...*

Mary Oliver

Weitere Informationen zu den Ausbildungen finden Sie unter diesen Links:

- Schamanische Heilwege
- Der Tanz vom Leben und vom Sterben
- Begleitung in Übergangsriten
- Naturorientierte Prozessbegleitung

Diese Lehrgänge sind als professionelle Ausbildungen konzipiert. Die einzelnen Module sind offen und können wie Seminare belegt werden. (Siehe Seminarkalender)

Die Dauer ist jeweils 2 Jahre.

Es besteht die Möglichkeit zu jedem beliebigen Zeitpunkt in die Ausbildungen einzusteigen. Voraussetzung ist eine individuelle Besprechung.

Bei Interesse melden Sie sich bitte bei der unten stehenden Adresse.

Impressum

Women and Earth

Susann Belz

Erlenmattstr. 12, CH-4058 Basel

Telefon 0041 (0)61 3129480

e-Mail: info@womenandearth.ch

www.womenandearth.ch